



GOBIERNO
DE ESPAÑA

MINISTERIO
DE UNIVERSIDADES



sepie

SERVICIO ESPAÑOL PARA LA
INTERACCIÓN EDUCATIVA Y LA EDUCACIÓN



ERASMUS+
PROGRAMA
COMUNITARIO
2007-2013



Erasmus+

Enriqueciendo vidas, abriendo mentes.



AÑO
EUROPEO DE
LA JUVENTUD



Jornada Anual Informativa Erasmus+ 2023 Educación Escolar y de Personas Adultas

20 de diciembre de 2022

Sara Martínez Navarro, jefa de servicio de la Unidad
de Educación escolar y de personas adultas, SEPIE



ÍNDICE

1. **Acción clave 1 (KA1): movilidad educativa de las personas.**
2. **¿Cómo acceder a las oportunidades de movilidad de Erasmus+?**
3. **Tipos de actividades de movilidad.**

KA1

Actividades de
movilidad educativa

para alumnado y
personal de centros
escolares




para estudiantes
adultos y personal de
educación de personas
adultas


Acción clave 1

Movilidad 

Oportunidades de aprendizaje a las personas


Acción clave 1
Movilidad 

Oportunidades de aprendizaje a las personas

Acción clave 1
Movilidad 

Internacionalización y desarrollo institucional

Oportunidades de aprendizaje a las personas


Acción clave 1
Movilidad 

Internacionalización y desarrollo institucional



Espacio Europeo de Educación

Oportunidades de aprendizaje a las personas

Acción clave 1
Movilidad 

Internacionalización y desarrollo institucional




Espacio Europeo de Educación





Agenda de Capacidades Europea

Oportunidades de aprendizaje a las personas

Acción clave 1
Movilidad 

Internacionalización y desarrollo institucional

-  Centros escolares y otras organizaciones en el ámbito de la educación escolar.
-  Proveedores de educación de personas adultas y otras organizaciones en el ámbito de la educación de personas adultas.

¿CÓMO ACCEDER A LAS OPORTUNIDADES DE MOVILIDAD DE ERASMUS+?

Dos vías de participación

Dos vías de participación

Proyecto de
movilidad de
corta
duración

KA122

Proyectos que
duran entre 6 y 18
meses y pueden
tener hasta 30
participantes.

Las solicitudes se
evalúan.

Son la mejor
opción para
comenzar en
Erasmus+.

Dos vías de participación

Proyecto de
movilidad de
corta
duración

KA122

Proyectos que duran entre 6 y 18 meses y pueden tener hasta 30 participantes.

Las solicitudes se evalúan.

Son la mejor opción para comenzar en Erasmus+.

Proyecto
acreditado de
movilidad

KA120+KA121



La acreditación Erasmus (KA120) garantiza el acceso a la financiación de la acción clave 1 todos los años.

Los proyectos acreditados de movilidad (KA121) tienen una duración de 15 meses y no tienen límite de participantes.

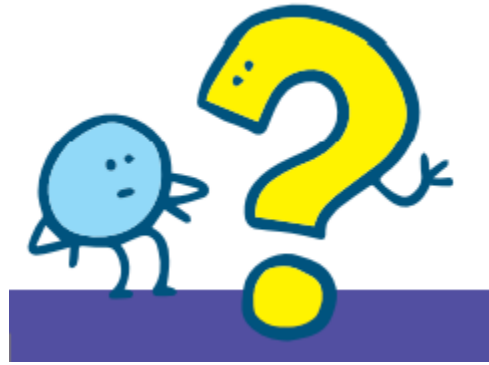
Acción clave 1

Movilidad 

- Proyecto centrado en las **necesidades y los planes** de la organización solicitante.

Acción clave 1

Movilidad 

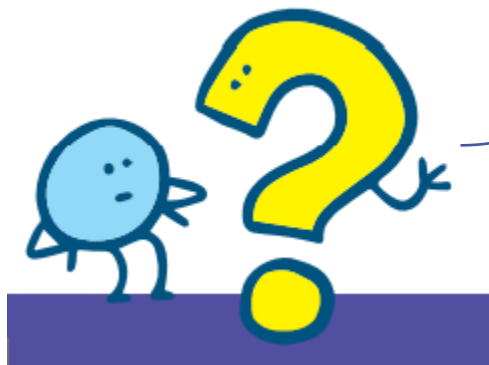


- Projecto centrado en las **necesidades y los planes** de la organización solicitante.

Acción clave 1

Movilidad 

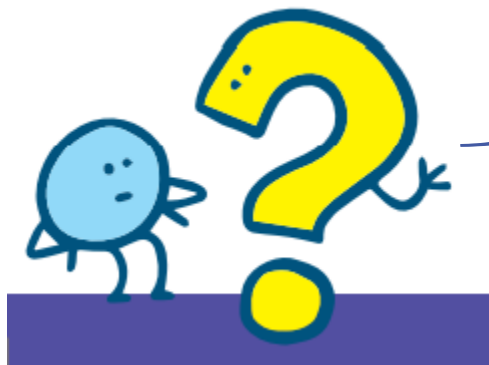
- Proyecto centrado en las **necesidades y los planes** de la organización solicitante.



¿Qué necesitamos?

Acción clave 1
Movilidad 

- Proyecto centrado en las **necesidades** y **los planes** de la organización solicitante.

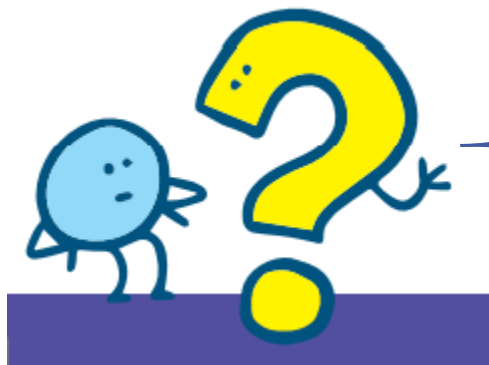


¿Qué necesitamos?

¿Qué retos tenemos?

Acción clave 1
Movilidad 

🕒 Proyecto centrado en las **necesidades y los planes** de la organización solicitante.



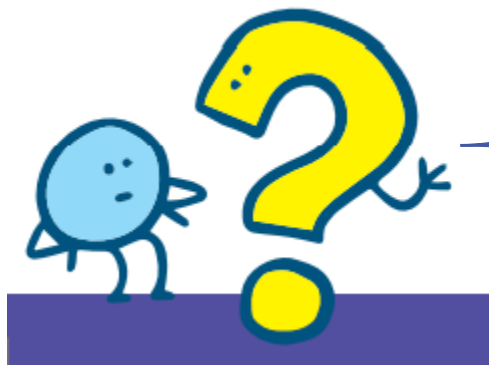
¿Qué necesitamos?

¿Qué retos tenemos?

¿Qué objetivos
queremos conseguir?

Acción clave 1

Movilidad 



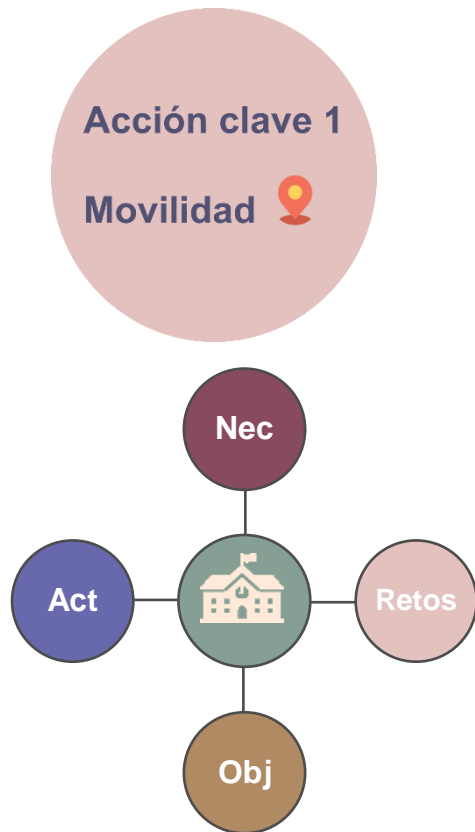
Proyecto centrado en las **necesidades y los planes** de la organización solicitante.

¿Qué necesitamos?

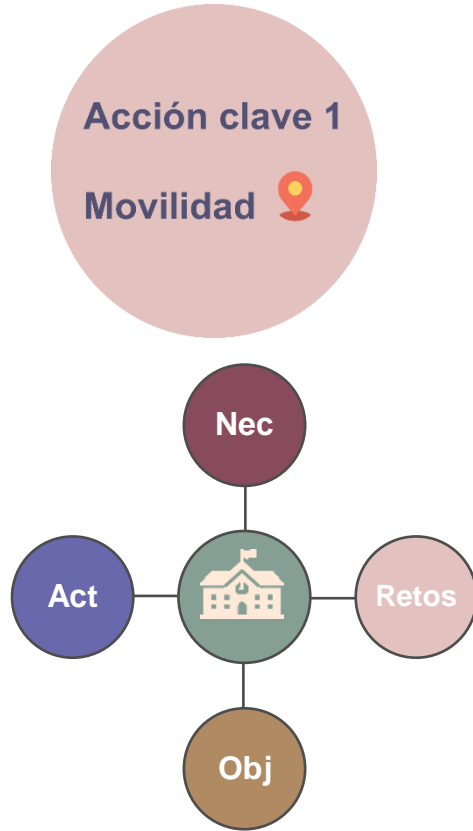
¿Qué retos tenemos?

¿Qué objetivos queremos conseguir?

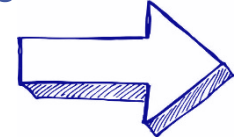
¿Qué actividades de movilidad nos ayudan a conseguirlos?

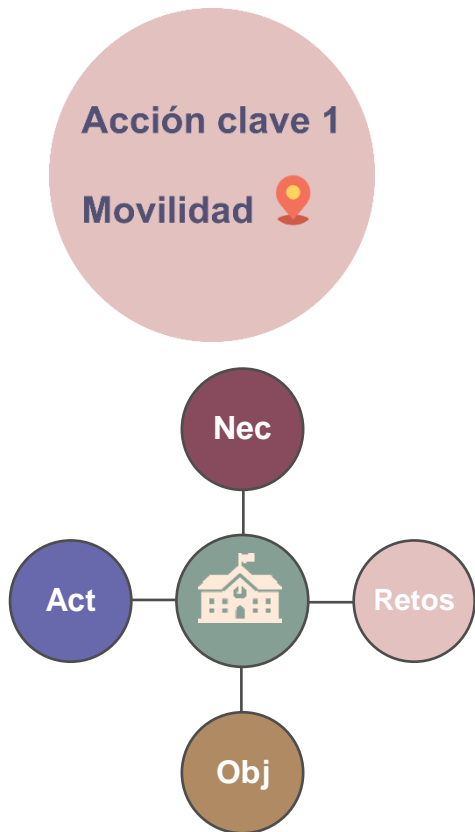


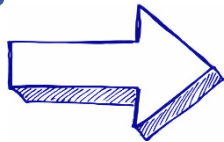
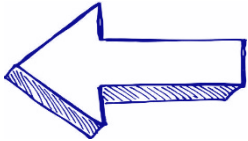
- Proyecto centrado en las **necesidades** y **los planes** de la organización solicitante.



- Proyecto centrado en las **necesidades y los planes** de la organización solicitante.
- Actividades de **movilidad saliente**: intercambios bidireccionales, actividades conjuntas, creación de redes transnacionales.





- ☉ Proyecto centrado en las **necesidades y los planes** de la organización solicitante.
- ☉ Actividades de **movilidad saliente**: intercambios bidireccionales, actividades conjuntas, creación de redes transnacionales. 
- ☉ Actividades de **movilidad entrante**: acoger a personas que puedan contribuir al desarrollo e internacionalización de la organización solicitante. 


TIPOS DE ACTIVIDADES DE MOVILIDAD

Actividades de movilidad en Educación escolar y Educación de personas adultas

Movilidad del personal	Aprendizaje por observación	2 a 60 días
	Estancias de enseñanza	2 a 365 días
	Cursos y formación	2 a 30 días
Movilidad del alumnado	Movilidad en grupo (mínimo 2 estudiantes)	2 a 30 días
	Movilidad individual de corta duración	10 a 29 días (SCH) 2 a 29 días (ADU)
	Movilidad individual de larga duración	30 a 365 días
Otras actividades	Acogida de expertos invitados	2 a 60 días
	Acogida de profesores y educadores en formación	10 a 365 días

+ Visitas preparatorias

Actividades de movilidad en Educación escolar y Educación de personas adultas

Movilidad del personal	Aprendizaje por observación	2 a 60 días
	Estancias de enseñanza	2 a 365 días
	Cursos y formación	2 a 30 días
Movilidad del alumnado	Movilidad en grupo (mínimo 2 estudiantes)	2 a 30 días
	Movilidad individual de corta duración	10 a 29 días (SCH) 2 a 29 días (ADU)
	Movilidad individual de larga duración 	30 a 365 días
Otras actividades	Acogida de expertos invitados	2 a 60 días
	Acogida de profesores y educadores en formación	10 a 365 días

+ Visitas preparatorias

Actividades de movilidad en Educación escolar y Educación de personas adultas

Movilidad del personal	Aprendizaje por observación	2 a 60 días
	Estancias de enseñanza	2 a 365 días
	Cursos y formación	2 a 30 días
Movilidad del alumnado	Movilidad en grupo (mínimo 2 estudiantes)	2 a 30 días
	Movilidad individual de corta duración	10 a 29 días (SCH) 2 a 29 días (ADU)
	Movilidad individual de larga duración →	30 a 365 días
Otras actividades	Acogida de expertos invitados	2 a 60 días
	Acogida de profesores y educadores en formación	10 a 365 días

+ Visitas preparatorias

Movilidad del personal	Aprendizaje por observación	2 a 60 días
	Estancias de enseñanza	2 a 365 días
	Cursos y formación	2 a 30 días

+ Visitas preparatorias

Movilidad del personal	Aprendizaje por observación	2 a 60 días
	Estancias de enseñanza	2 a 365 días
	Cursos y formación	2 a 30 días

+ Visitas preparatorias



Además de la movilidad física, todas las actividades de movilidad de alumnos pueden combinarse con actividades virtuales.



Movilidad del personal	Aprendizaje por observación	2 a 60 días
	Estancias de enseñanza	2 a 365 días
	Cursos y formación	2 a 30 días

+ Visitas preparatorias



Además de la movilidad física, todas las actividades de movilidad de alumnos pueden combinarse con actividades virtuales.



Los participantes deben trabajar en la organización de envío o trabajar regularmente con ella ayudándola a llevar a cabo las actividades principales de la organización.

Aprendizaje por observación 2 a 60 días



Los participantes **aprenden nuevas prácticas y recopilan nuevas ideas mediante la observación y la interacción con colegas**, expertos u otros profesionales en su trabajo diario en una organización de acogida .

Estancias de enseñanza o formación 2 a 365 días



Los participantes enseñan o imparten formación a los estudiantes en una organización de acogida de otro país como **forma de aprender a través de la realización de sus tareas y el intercambio con sus colegas extranjeros.**

Cursos y
formación
2 a 30 días



Los participantes se benefician de una **formación impartida por profesionales cualificados y basada en un programa de aprendizaje predefinido y en los resultados del aprendizaje**, interactuando con participantes de otros países y con los propios formadores.



Estándares de calidad para cursos en la acción clave 1 (KA1).

Movilidad del alumnado	Movilidad en grupo (mínimo 2 estudiantes)	2 a 30 días
	Movilidad individual de corta duración	10 a 29 días (SCH) 2 a 29 días (ADU)
	Movilidad individual de larga duración	30 a 365 días

+ Visitas preparatorias

Movilidad del alumnado	Movilidad en grupo (mínimo 2 estudiantes)	2 a 30 días
	Movilidad individual de corta duración	10 a 29 días (SCH) 2 a 29 días (ADU)
	Movilidad individual de larga duración	30 a 365 días

+ Visitas preparatorias



Además de la movilidad física, todas las actividades de movilidad de alumnos pueden combinarse con actividades virtuales.



Movilidad del alumnado	Movilidad en grupo (mínimo 2 estudiantes)	2 a 30 días
	Movilidad individual de corta duración	10 a 29 días (SCH) 2 a 29 días (ADU)
	Movilidad individual de larga duración	30 a 365 días

+ Visitas preparatorias



Además de la movilidad física, todas las actividades de movilidad de alumnos pueden combinarse con actividades virtuales.



Los participantes deben estar matriculados en el centro escolar de envío (SCH) o participar en un programa de educación de adultos en la organización de envío (ADU).

Un grupo de alumnos del centro de envío realiza **una estancia de aprendizaje junto con otros alumnos** en el extranjero. Los centros de envío y acogida deben **colaborar** en el diseño de las actividades de aprendizaje.



Movilidad en grupo
(mínimo 2 estudiantes)
2 a 30 días

Educación escolar

La movilidad en grupo de alumnos escolares debe desarrollarse **en un centro escolar de acogida**.

Un grupo de estudiantes adultos realiza una estancia en otro país para **beneficiarse de un aprendizaje innovador organizado a través de la cooperación** entre las organizaciones de envío y de acogida.

Movilidad en grupo
(mínimo 2 estudiantes)
2 a 30 días

Educación de personas
adultas



Las actividades pueden combinar diversos métodos y técnicas de **aprendizaje formal, informal y no formal** y centrarse en las **competencias clave** de los aprendientes adultos o en las **dimensiones horizontales** del Programa.



Los alumnos pueden realizar una estancia para estudiar en un centro escolar extranjero con un **programa de aprendizaje individual** definido para cada participante.



En el caso de los participantes con menos oportunidades, la movilidad puede organizarse con una duración mínima de dos días, siempre que esté justificado.

Movilidad individual
de corta duración
10 a 29 días

Educación escolar



Los estudiantes adultos pueden realizar una estancia en una organización de acogida de un país extranjero **con el fin de mejorar sus conocimientos y sus capacidades**. Debe definirse un **programa de aprendizaje individual para cada participante**.

Al final de la actividad, cada estudiante debe someterse a una **evaluación y una certificación de los resultados del aprendizaje**.

Movilidad individual
de corta duración
2 a 29 días

Educación de personas
adultas



Los alumnos pueden realizar una estancia en el extranjero para **estudiar en un centro escolar asociado con un programa de aprendizaje individual** para cada participante.

[Manual Erasmus+ para la movilidad individual del alumnado de educación escolar](#)

Movilidad individual
de larga duración

30 a 365 días


Educación escolar



Actividad destacada
del programa



Los estudiantes adultos pueden realizar una estancia en una organización de acogida de un país extranjero con el fin de **mejorar sus conocimientos y sus capacidades**. Debe definirse un **programa de aprendizaje individual** para cada participante.



Movilidad individual
de larga duración
30 a 365 días

Educación de personas
adultas



Otras actividades	Acogida de expertos invitados	2 a 60 días
	Acogida de profesores y educadores en formación	10 a 365 días



Actividades de movilidad entrante: acogida de personas que puedan contribuir al desarrollo e internacionalización de la organización solicitante.

Acogida de expertos invitados 2 a 60 días



Las organizaciones solicitantes pueden invitar a formadores, profesores, expertos en políticas educativas u otros profesionales cualificados procedentes del extranjero que puedan **ayudarles a mejorar los procesos de enseñanza, formación y aprendizaje.**

Acogida de profesores
y educadores en
formación
10 a 365 días

Las organizaciones solicitantes pueden acoger a profesores noveles que deseen realizar un **período de formación práctica** en el extranjero.



El apoyo individual y el desplazamiento del participante debe ser financiado por su institución de envío (que puede solicitar financiación Erasmus+ a tales efectos).



Una buena selección de las actividades de movilidad...

Acción clave 1

Movilidad



Acción clave 1

Movilidad

Una buena selección de las actividades de movilidad...

parte de lo que la organización necesita y es capaz de gestionar.

ofrece soluciones, motivación y alternativas ante los retos.

contribuye a una mejora del trabajo de la organización perceptible por la comunidad.

¡Gracias por su atención!

sepie

SERVICIO ESPAÑOL PARA LA
INTERNACIONALIZACIÓN DE LA EDUCACIÓN



Qualified by EFQM
2020

 www.sepie.es  www.erasmusplus.gob.es

 sepie@sepie.es #ErasmusPlus
#ErasmusPlus35Años

