



GOBIERNO
DE ESPAÑA

MINISTERIO
DE UNIVERSIDADES



sepie

SERVICIO ESPAÑOL PARA LA
INTERNACIONALIZACIÓN DE LA EDUCACIÓN



E

EXCELENCIA
INNOVACIÓN
CONSEJO DE
COMUNIDADES
200 años



Erasmus+

Enriqueciendo vidas, abriendo mentes.



AÑO
EUROPEO DE
LA JUVENTUD



Jornada Anual Informativa

Erasmus+ 2023

**Educación
Superior**

**Estrategia de solicitud
KA171-HED**

20 de diciembre de 2022

Jornada informativa KA 171-HED 2023

Proyectos de movilidad de estudiantes y personal de Educación Superior financiada con fondos de política exterior (KA171-HED): estrategia de solicitud.

Dña. Fátima Terol, jefa de Servicio de Dimensión Internacional, Unidad de Educación Superior, SEPIE.

Proyectos de movilidad de estudiantes y personal de Educación Superior financiada con fondos de política exterior (KA171-HED): aspectos técnicos de solicitud.

Dña. Loreta Paulauskaite, Unidad de Educación Superior, SEPIE.

Proyectos de movilidad de estudiantes y personal de Educación Superior financiada con fondos de política exterior (KA171-HED): aspectos clave en la evaluación de calidad.

Dña. Leticia Díaz Platero, Unidad de Educación Superior, SEPIE.

Preguntas frecuentes sobre el proceso de solicitud de KA171-HED.

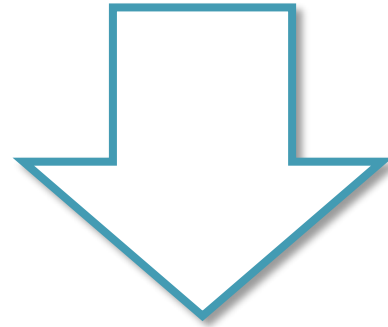
D. Luis Fernández Barutell, Unidad de Educación Superior, SEPIE.

Fin de la jornada.

1

Estrategia de solicitud KA171

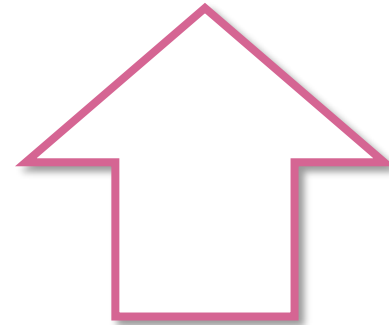
Acción KA171



Competitividad

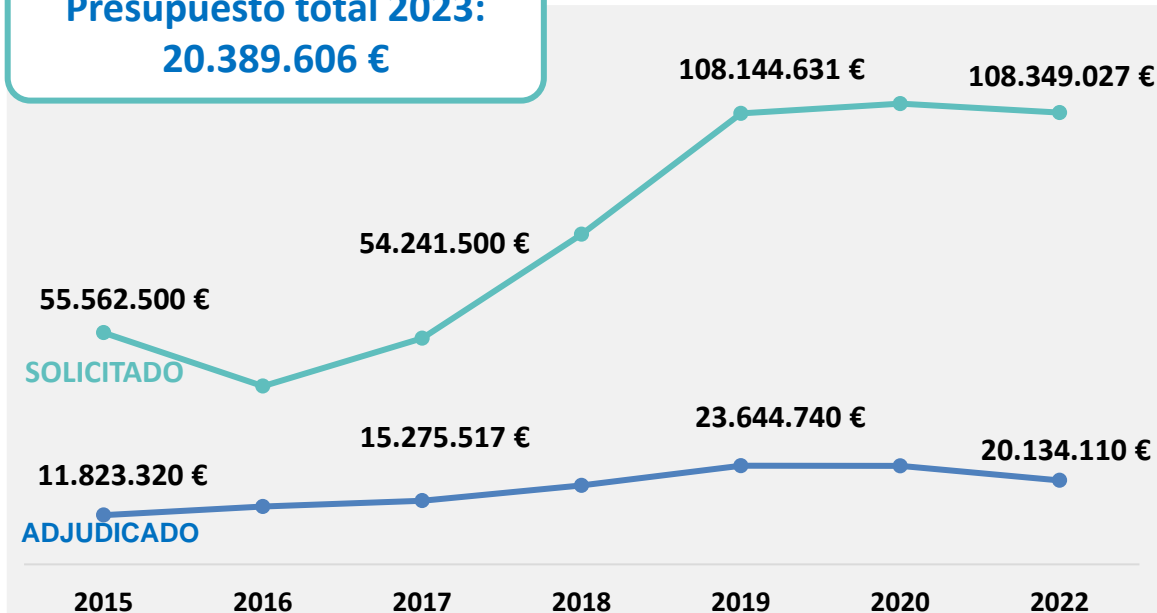


**Estrategia
Internacional**



Competitividad en KA171

Presupuesto total 2023:
20.389.606 €



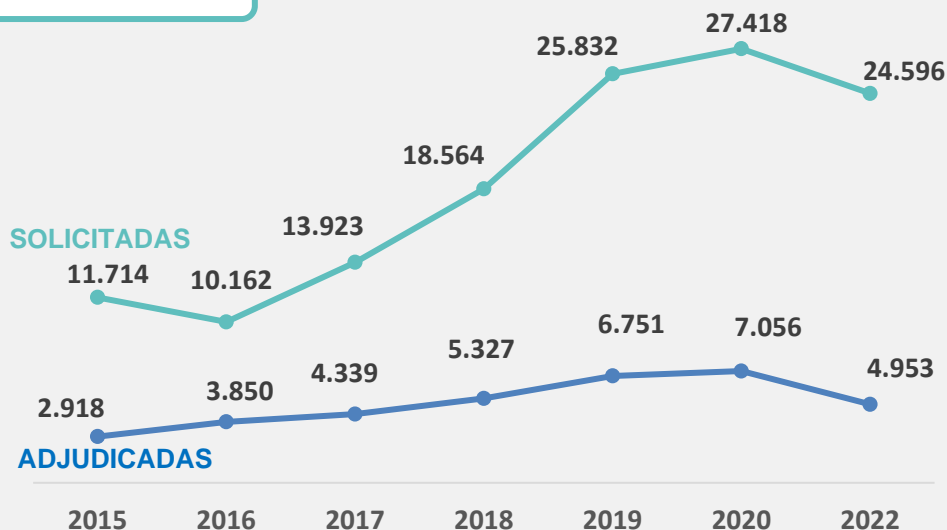
Demanda 5 veces superior al presupuesto disponible

65% de las instituciones han obtenido financiación en 2022

23% del presupuesto solicitado se ha adjudicado

Competitividad en KA171

Movilidades



Financiación del 20% de las movilidades solicitadas en 2022

- KA171 vs KA107:**
- ✓ Menor presupuesto
 - ✓ Mayor OS
 - ✓ Menos oportunidades
 - ✓ Apoyo inclusión

Competitividad en KA171

Distribución regional 2022

REGIONES	Presupuesto	Sobredemanda
R.9 África subsahariana	23%	x3
R.2 Vecindad oriental	19%	x2
R.1 Balcanes Occidentales	18%	x2
R.3 Mediterráneo meridional	15%	x6
R.5 Asia	8%	x11
R.4 Federación de Rusia	6%	x5
R.12 Estados Unidos y Canadá	3%	x8
R.10 América Latina	3%	x11
R.6 Asia Central	2%	x7
R.8 Pacífico	1%	x13
R.7 Oriente Medio	1%	x9
R.11 Caribe	1%	x33

38%

75%

Objetivos convocatoria 2023



**Equilibrio
institucional**



**Equilibrio
geográfico**

Tipos de solicitud KA171

- ▶▶▶ **Tipos de instituciones:** universidades, FP, artísticas y consorcios.
- ▶▶▶ Instituciones con o sin **experiencia previa** en KA171 y/o KA107.
- ▶▶▶ Instituciones con o sin **experiencia previa** en cooperar con **regiones o países** solicitados.
- ▶▶▶ Solicitudes de distinto tamaño por el número de **regiones** solicitadas, número de **movilidades** o **presupuesto** solicitado.

No hay un único modelo de estrategia

Se debe adaptar al tipo de institución y a su propia estrategia y experiencia

Tipos de solicitud KA171

Convocatoria 2022

Regiones

- 4 regiones de media
- 45% proy. 1 o 2 regiones
- 5 proyectos > 10 regiones
- 2 proyectos 12 regiones



Solicitudes

- Entre 3.000€ y 20M€
- Entre 1 y 5.000 movilidades
- 86% con experiencia previa



2

Recomendaciones estratégicas

Estrategia de solicitud KA171



Contenido de la
Acción KA171

Criterios de
adjudicación

Contenido de la Acción KA171



Movilidades no elegibles

Movilidades de estudiantes de Grado y Máster a países ODA (Ayuda Oficial al Desarrollo): 75% del total de 162 países elegibles.

Uno o varios países ODA en todas las regiones, salvo en R1 Balcanes, R4 Rusia y R12 EEUU y Canadá.

Movilidades de personal en organizaciones no académicas/empresas de países no asociados al programa.

Criterios de adjudicación

Prioridades



➔ Restricciones

PMA Países Menos Adelantados (R5 Asia: 6 países y R9 África Subsahariana: 33 países).

PPMM Países Prioritarios en Materia de Migración (R9 África Subsahariana: 14 países)

Movilidades de estudiantes (R1 Balcanes) + **menos oportunidades** (R2 Vecindad Oriental y R3 Mediterráneo Meridional).

Países solicitados por un solo proyecto.

Criterios de adjudicación

Restricciones



% **máximo** del presupuesto de la región adjudicado a determinados **países**:

- **PRA Países de Renta Alta** (R5 Asia y R8 Pacífico)
- **China e India** (R5 Asia)
- **Brasil y México** (R10 América Latina)

% **máximo** del presupuesto de la región adjudicado a cada **país** (R3 Mediterráneo Meridional, R9 África Subsahariana)

Resultados de adjudicación 2022



Países no solicitados

Países sobredemandados

Países no solicitados en 2022

Más posibilidades de financiación

CARIBE

ODA:
 Dominica
 Granada
 Guyana
 Santa Lucía
 San Vicente y las Granadinas
 Surinam

NO ODA:
 Antigua y Barbuda
 Barbados
 S. Cristóbal y Nieves

ASIA

ODA Laos Maldivas
 RPD Corea NO ODA: Brunéi

ORIENTE MEDIO

NO ODA: Baréin Qatar Kuwait
 Arabia Saudí Yemen

ODA: Omán

ÁFRICA SUBSAHARIANA

ODA:

Rep.Centr.	Esuatini
Chad	Guinea
Comoras	Guinea-Bisáu
Congo	Lesoto
Yibuti	Malauí
Eritrea	Sudán del Sur

PACÍFICO

ODA

Kiribati	Islas Salomón
Islas Marshall	Tonga
Micronesia	Tuvalu
Nauru	Vanuatu

NO ODA:

Niue	Islas Cook
Samoa	Palaos

Resultados de adjudicación 2022



Países no solicitados

Países sobredemandados

Países con sobredemanda en 2022

Más competencia

Máx. 15%/China

Máx. 10%/India

MEDITERRANEO MERIDIONAL

Israel Marruecos Túnez

Máx. 11%/país

ÁFRICA SUSAHARIANA

Costa de Marfil
Senegal
Sudáfrica

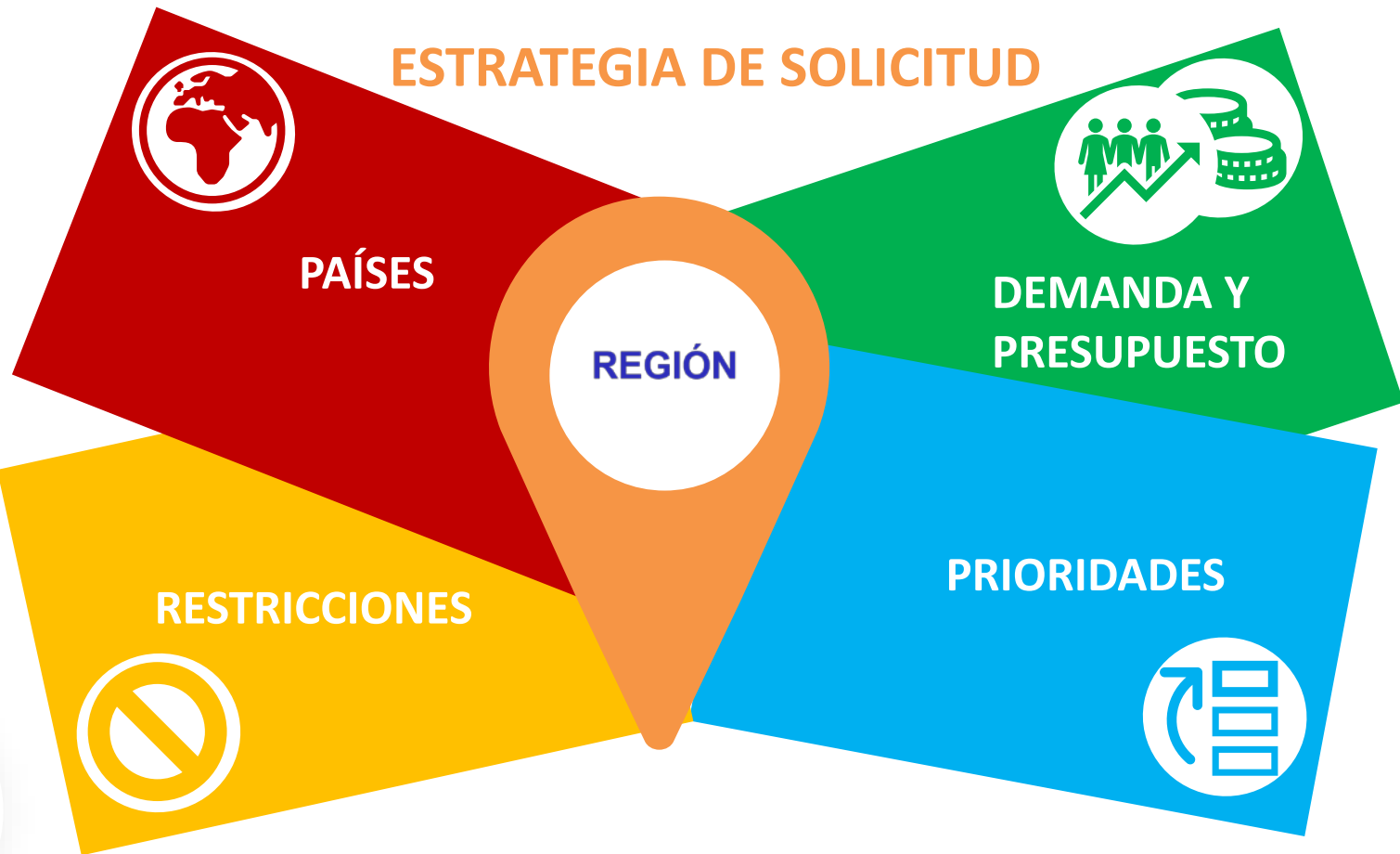
Máx. 8%/país

ASIA

China PRA:
India Corea Sur
Hong Kong
Japón
Singapur
Taiwán

Máx. 25%/PRA

ESTRATEGIA DE SOLICITUD



Estrategia regional





Países ODA
PPMM
PMA
PRA
País no ODA

REGIÓN 9
ÁFRICA
SUBSAHARIANA

SOBREDEMANDA X3
presupuesto

Región con mayor
presupuesto



PRIORIDADES

Países
con 1 sola solicitud
Mínimo 35 % a PMA
especialmente PPMM

RESTRICCIONES

Movilidad salientes
estudiantes Grado y
Master a países ODA

Máximo 8% por país



APOYO REGIONAL: Erasmus+ National Focal Points

REGIÓN 9 ÁFRICA SUBSAHARIANA

PAÍSES ODA +
PMA + PPMM

Burkina Faso
Burundi
Etiopía
Gambia
Mali
Mauritania
Níger
Senegal
Sudán
Guinea
Sudán del Sur

PAÍSES ODA + PMA

Angola
Benín
Liberia
Madagascar
Mozambique
Rep. Dem. del Congo
Ruanda
Santo Tomé y Príncipe
Sierra Leona
Somalia
Tanzania

PAÍSES ODA +
PPMM:

Costa de Marfil
Nigeria
Sudáfrica

Togo

Uganda

Zambia

Chad

Comoras

Eritrea

Guinea Bissau

Lesoto

Malawi

Rep.

Centroafricana

Yibuti

RESTO DE
PAÍSES ODA:

Botsuana

Cabo Verde

Camerún

Gabón

Ghana

Guinea

Ecuatorial

Kenia

Mauricio

Namibia

Zimbabue

Congo

Esuatini

PAÍS NO ODA:

Seychelles

País sobredemandado en 2022

País con 1 sola solicitud en 2022

País: no solicitado en 2022

Recomendaciones estratégicas

Criterios de evaluación



Países no solicitados o sobredemandados

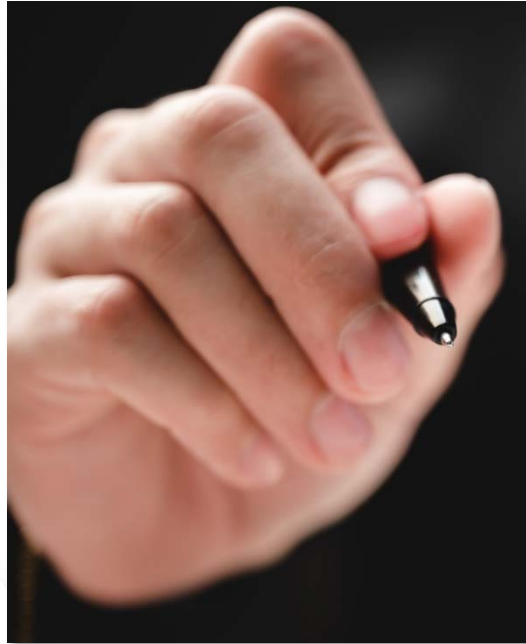


Movilidades no elegibles



Prioridades y restricciones

Recomendaciones globales



- ✓ Incluir la estrategia de **inclusión**, en caso de que se tenga.
- ✓ No olvidar otras prioridades horizontales de **sostenibilidad y digitalización**.

¡Gracias por su atención!

sepie

SERVICIO ESPAÑOL PARA LA
INTERNACIONALIZACIÓN DE LA EDUCACIÓN



Qualified by EFQM
2020

 www.sepie.es  www.erasmusplus.gob.es

 sepie@sepie.es #ErasmusPlus
#ErasmusPlus35Años

