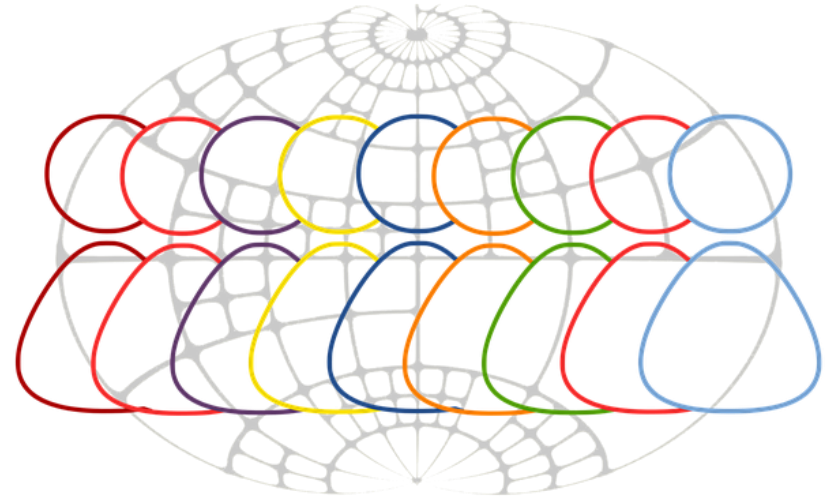




# La nueva FP: itinerarios para la equidad y la inclusión de todas las personas



PRESIDENCIA ESPAÑOLA  
CONSEJO DE LA UNIÓN EUROPEA

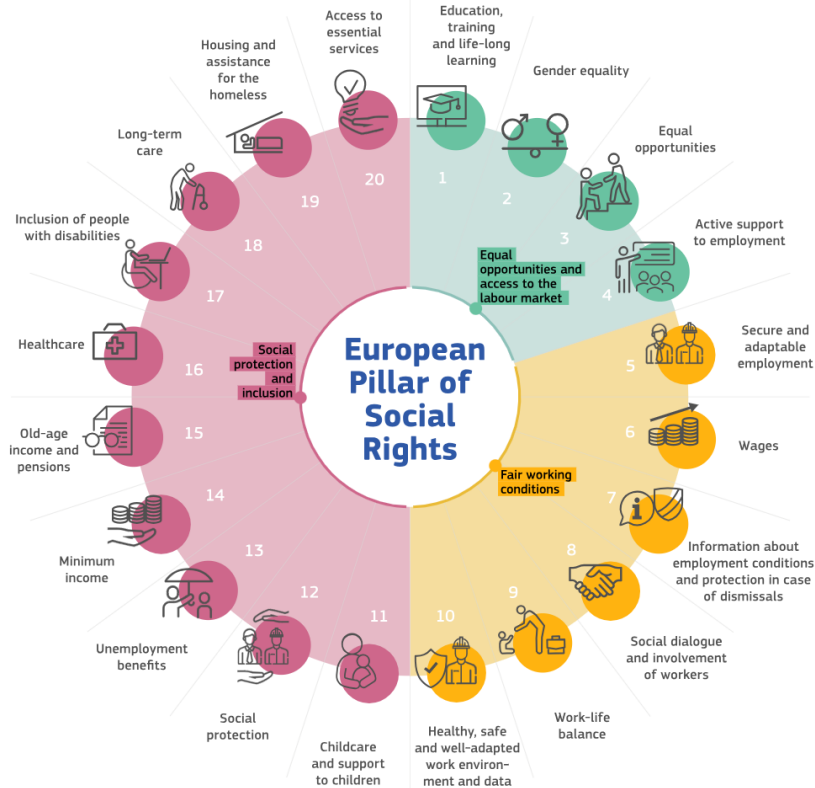


**Teach her about difference.  
Make difference ordinary.  
Make difference normal.**

Chimamanda Ngozi Adichie



# CONSTITUCIÓN ESPAÑOLA



**CALIDAD**

**EQUIDAD**



GOBIERNO DE ESPAÑA



AGENDA 2030

# LEY ORGÁNICA DE ORDENACIÓN E INTEGRACIÓN DE LA FORMACIÓN PROFESIONAL



AGENDA  
2030



<b>A CUALQUIER EDAD</b>	<b>EN CUALQUIER CONDICIÓN</b>
<b>SIN MÁS LÍMITES QUE LAS PROPIAS CAPACIDADES Y EXPECTATIVAS</b>	<b>CON LA FLEXIBILIDAD NECESARIA PARA DISEÑAR ITINERARIOS PROPIOS</b>
<b>CON OFERTAS PRÓXIMAS Y COMPATIBLES CON LAS OBLIGACIONES PERSONALES Y LABORALES</b>	<b>ACREDITABLE Y CAPITALIZABLE</b>
<b>CON DIMENSIÓN EUROPEA E INTERNACIONAL</b>	<b>CON UN ACOMPAÑAMIENTO PERMANENTE DE ORIENTACIÓN PROFESIONAL</b>



- INCLUSIVO**
- PROSPECTIVO**
- INTEGRADOR**
- EN CONTINUA ACTUALIZACIÓN**

## CATÁLOGO NACIONAL DE ESTÁNDARES DE COMPETENCIA



**ORIENTACIÓN PROFESIONAL**

### APRENDIZAJE A LO LARGO DE LA VIDA



Acceso no permitido a menores de 16 años



## ELECCIÓN FORMATIVA ADECUADA

Titulaciones FP



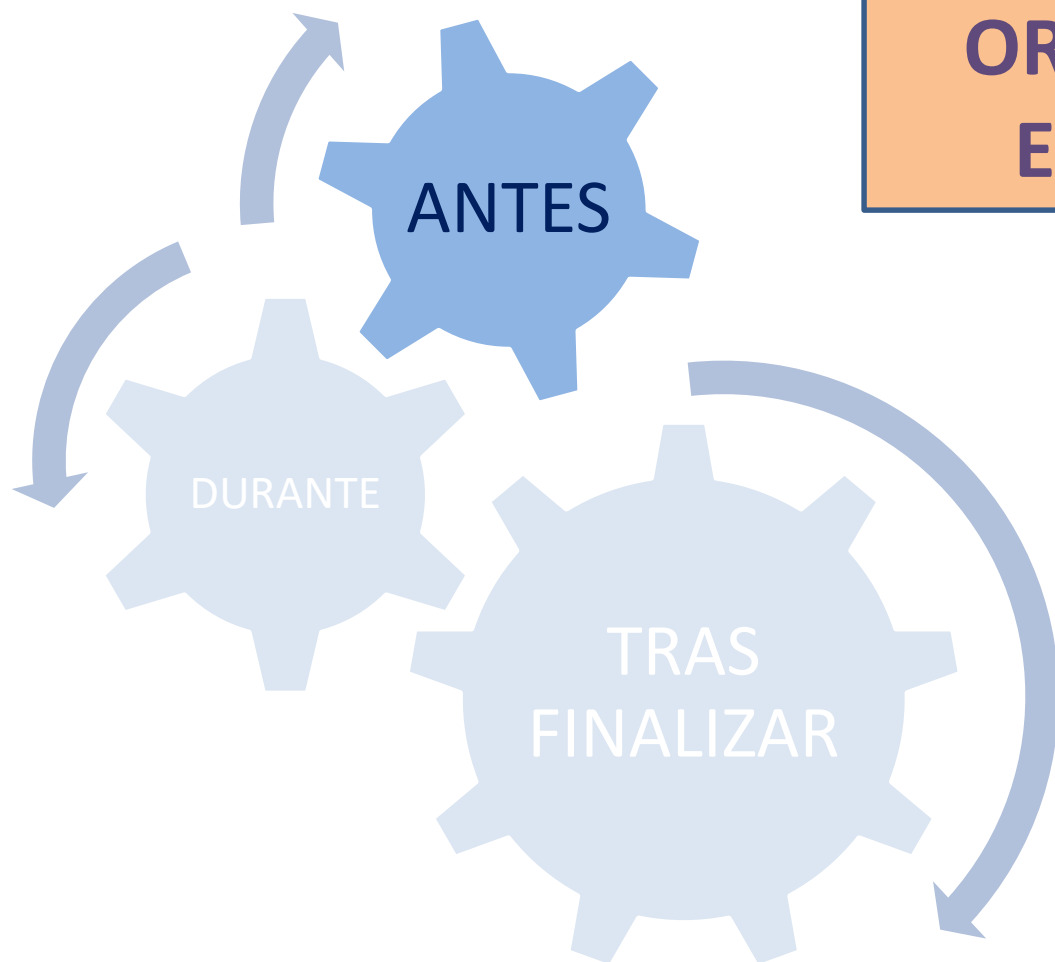
Validez académica

Validez profesional

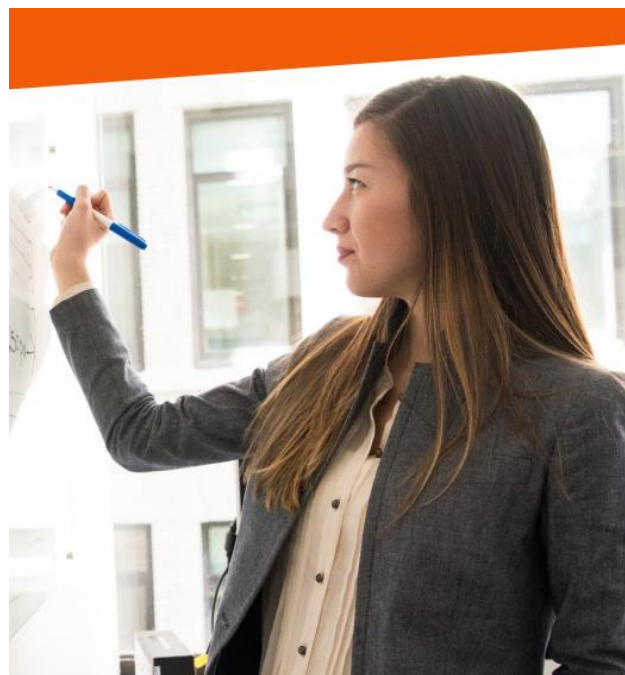


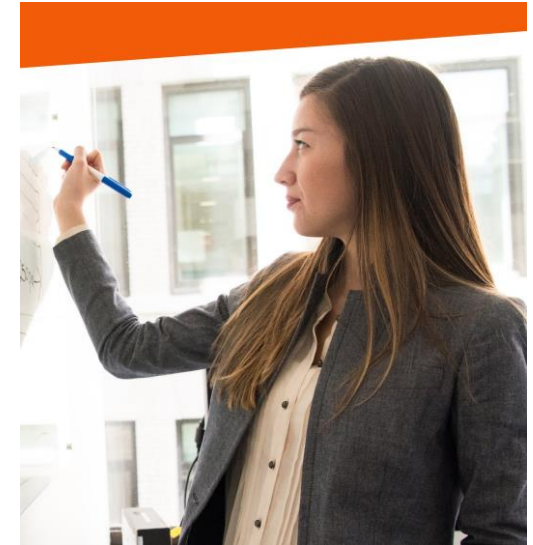




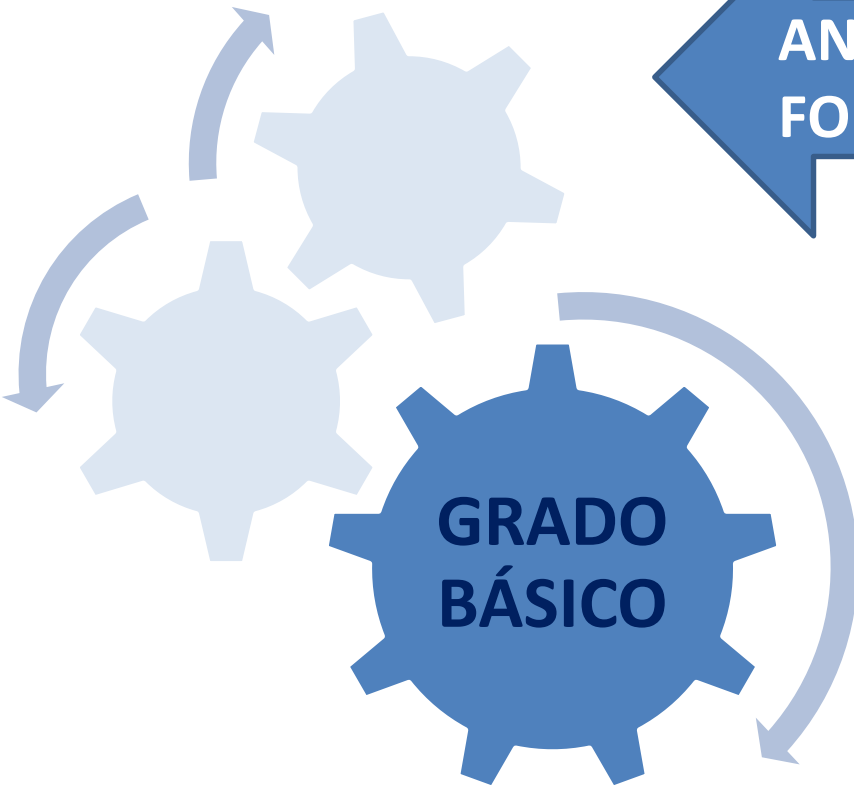


# ORIENTACIÓN ESPECÍFICA





ANTES DE LA FORMACIÓN



**GRADO BÁSICO**

- Programas formativos más idóneos
- Programas específicos (15-18 años)
- Ofertas ad-hoc (+17 años)

**ANTES DE LA FORMACIÓN**



**OFERTA COMPLETA**

ANTES DE LA FORMACIÓN

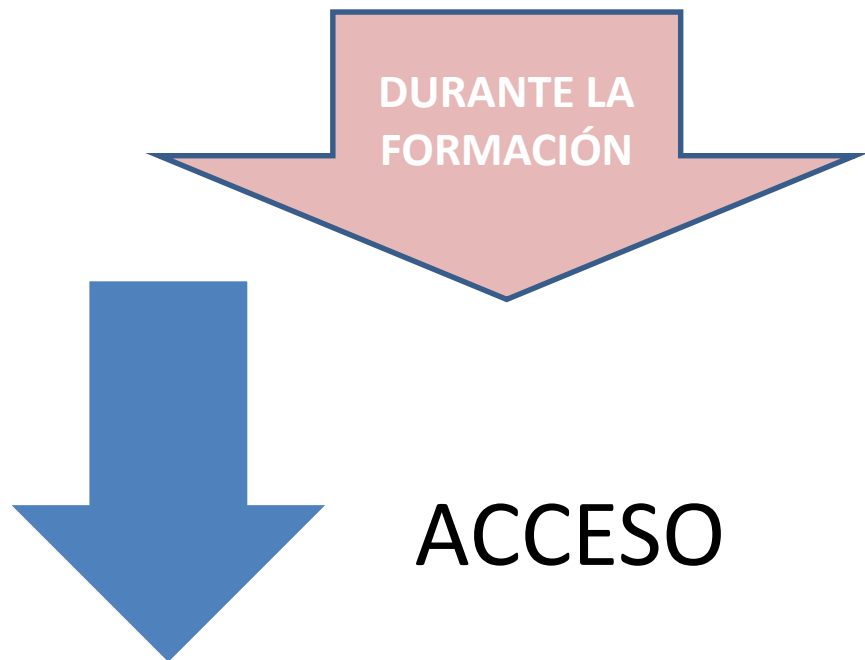


certificados profesionales

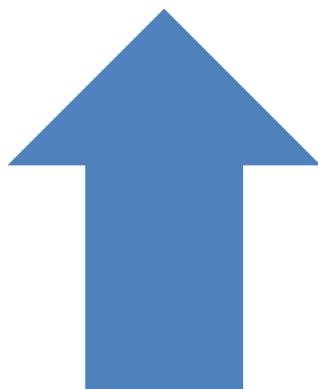
certificados de competencia

Ciclos formativos de grado medio, grado superior

- Oferta modular
- Microformaciones
- Ofertas nivel 1
- Ofertas específicas de formación y programas formativos de FP



**Criterios pedagógicos  
Adaptaciones  
organizativas o  
curriculares para el  
proceso formativo  
evaluación**



DURANTE LA FORMACIÓN

ADAPTACIÓN  
PRUEBA DE ACCESO

CF GRADO BÁSICO  
ESPECÍFICOS  
(+17 AÑOS)



DURANTE LA FORMACIÓN

- Medidas de flexibilización
- Alternativas metodológicas:
  - Enseñanza
  - Evaluación
- Condiciones de permanencia



DURANTE LA FORMACIÓN

Profesorado

Mentor

- Medidas preventivas
- *Soft skills*
- Trayectorias profesionales
- Carrera profesional





DURANTE LA FORMACIÓN



- Plan Individualizado de Seguimiento y Transición
- Estancia en empresa

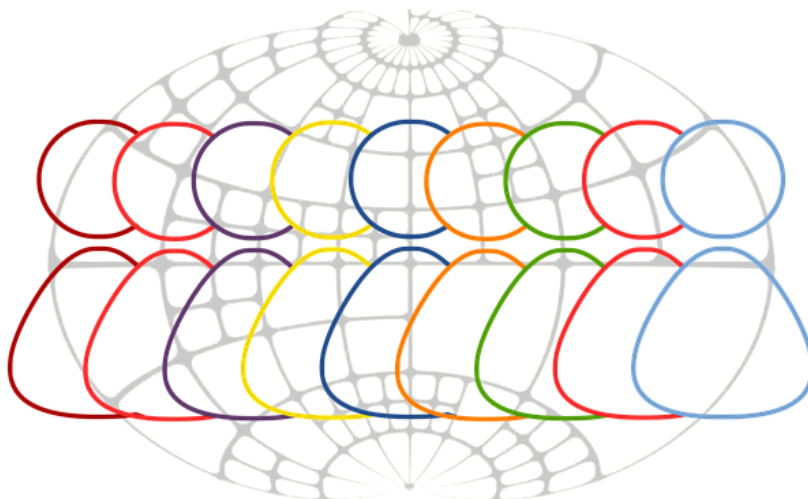
TRAS  
FINALIZAR LA  
FORMACIÓN



- Transición de la formación al empleo
- Empleabilidad



**¡GRACIAS!  
ESKERRIK ASKO!**





***Ministerio de Educación y Formación Profesional***