



Cofinanciado por  
la Unión Europea

CEPER La Piña



Buenas Prácticas Erasmus+ en CEPER La Piña

**En el CEPER La Piña:**

**Sembrando Erasmus+  
Cosechando Futuro+**





# Nuestro centro

CEPER La Piña

**El CEPER La Piña es un centro andaluz, situado en Bollullos Par del Condado y los municipios de La Palma del Condado, Villarrasa, Niebla, Bonares, Lucena del Puerto y Rociana del Condado, en la provincia de Huelva. Se imparte educación para personas adultas que ofrece formación básica, obtención de la ESO y pruebas de acceso, idiomas o informática. Su objetivo es promover la educación inclusiva, el desarrollo personal y profesional, y favorecer la igualdad de oportunidades y la integración social.**



# Así plantamos la primera semilla

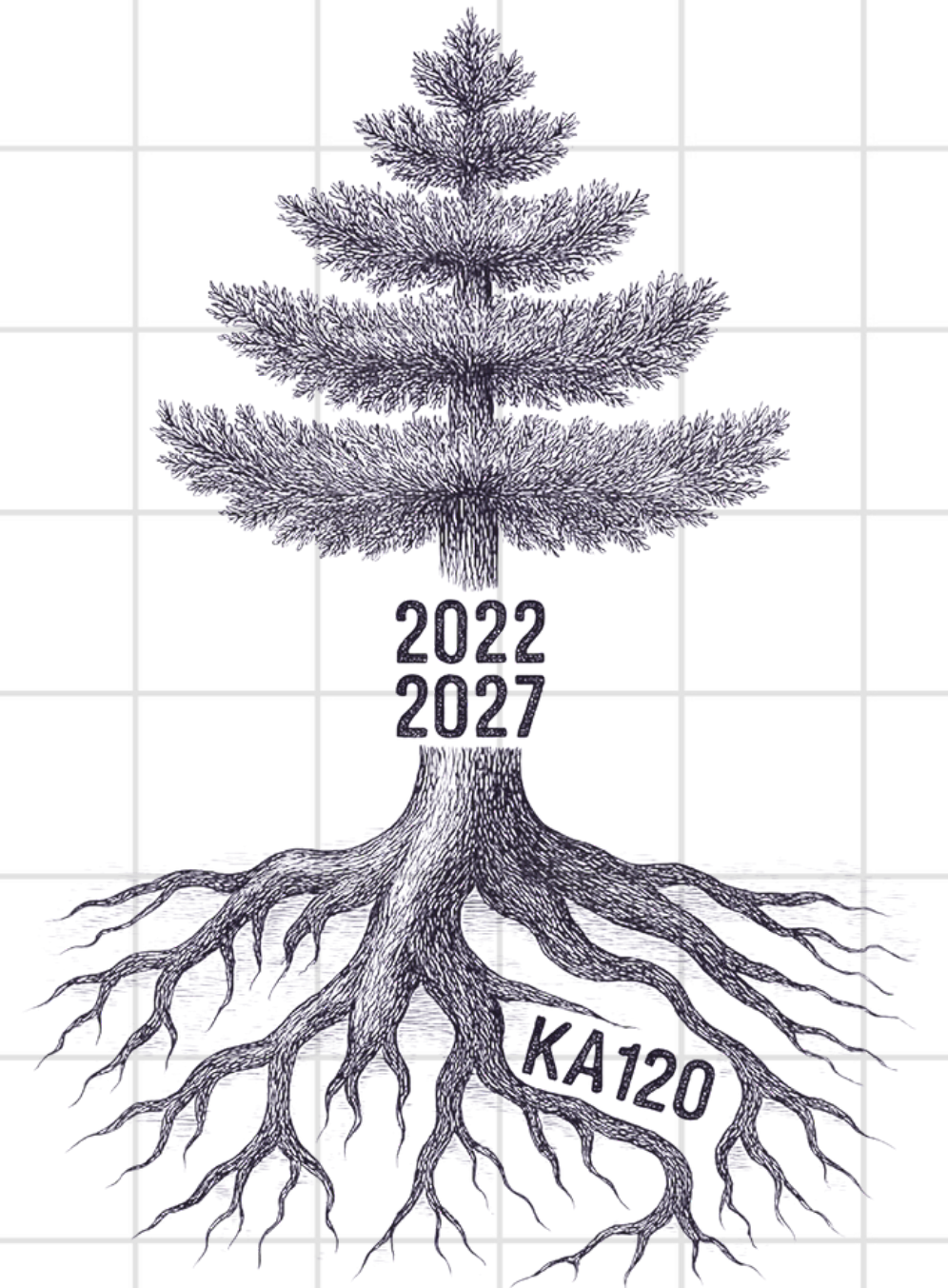


**Todo proyecto empieza con una visión. En 2022, plantamos el pino en nuestro proyecto de dirección. No sólo fue una declaración de intenciones, sino un compromiso real: regamos esa semilla y la integramos en nuestro Proyecto Educativo, dándole una base sólida para crecer con fuerza.**



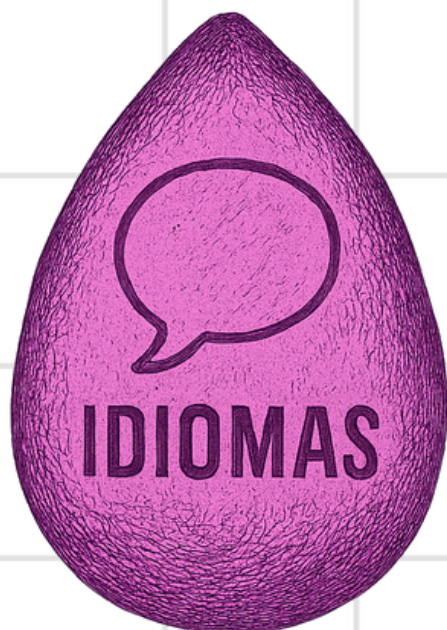
# Nuestras raíces europeas: la Acreditación KA120

**Para que un pino crezca sano, necesita unas raíces fuertes. En 2022, conseguimos la Acreditación KA120. Para nosotros, esto no fue un simple papel, sino las raíces que nos dan estabilidad y nos permiten crecer de forma sostenible hasta 2027. Esto nos da un horizonte claro.**





# Nuestros 4 piñones del saber



El fruto de nuestro pino, la piña, protege los piñones que contienen el saber. En nuestro proyecto, esos cuatro piñones son: metodologías innovadoras, competencia digital, enseñanza de idiomas y sostenibilidad. Cada uno ha añadido un valor incalculable a nuestra comunidad educativa.



# Dispersando las semillas del conocimiento

Y aquí es donde el viaje se vuelve tangible. Nuestras movilidades no fueron sólo viajes, fueron la forma en que los piñones del saber se dispersaron por Europa. Aprendimos en Gante y Dublín, observamos en Francia y Alemania, y enseñamos y crecimos en Florencia, Roma, Viena, Madeira y Turquía. Cada viaje es un nuevo lugar donde plantamos una semilla.





# La cáscara

## Los desafíos del camino

### Burocracia

Todo piñón tiene una cáscara que la protege, y en Erasmus+ esa protección se llamó burocracia.

### Socios

La gestión de facturas, la creación del baremo para los alumnos, y encontrar socios... fueron retos importantes.

### Aprendizaje

Pero con cada dificultad, nuestro caparazón se hizo más fuerte. La clave no es evitar los problemas, sino aprender a superarlos.



# Los Frutos del Pino

## Los beneficios esperados

### Valiosos piñones

Nuestra visibilidad ha crecido

### Nuevos retos

Nuestros docentes están más motivados y las matriculaciones han subido

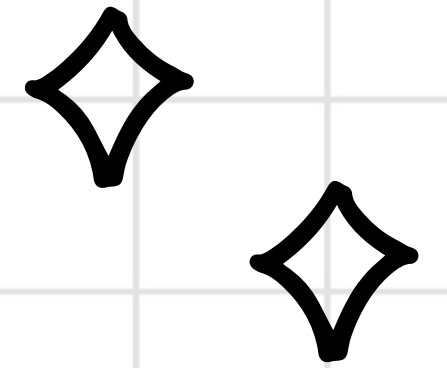
### Lo más importante

Al rendimiento de nuestro alumnado ha mejorado

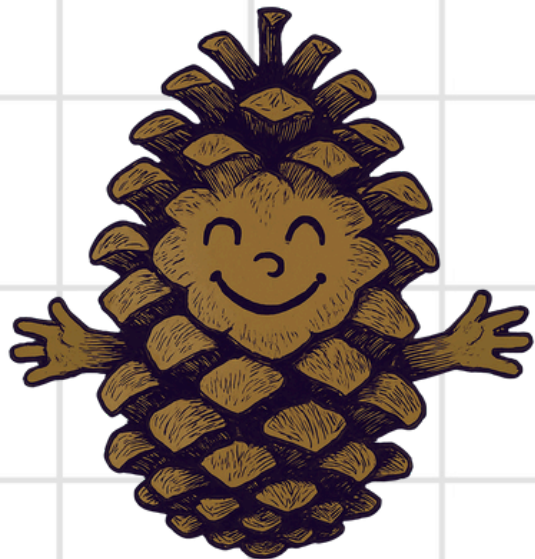
**Nuestro proyecto está enriqueciendo la vida de toda la comunidad educativa y nuestro entorno.**



# La Piña Abierta: Lo que te llevas hoy



No queremos que nuestra experiencia se quede sólo en nuestra presentación. Queremos regalaros los piñones más valiosos, las herramientas que a nosotros nos sirvieron para que podáis llevarlas a vuestros centros.



**Recurso 1: Baremo de participación:**  
**"Te mostramos cómo simplificamos nuestro baremo para que fuera justo y fácil de entender."**

**Recurso 2: Plantilla de gestión:**  
**"Una plantilla sencilla para llevar el control de facturas y la rendición de cuentas."**

**Recurso 3: Búsqueda de socios:**  
**"Nuestro 'tip' para encontrar socios de educación de adultos. ¡Nos costó, pero aprendimos!"**



# Piñones para el futuro

Para los próximos años, tenemos movilidades a Alemania, Italia, Madeira y Turquía.

Seguiremos explorando, aprendiendo y, por supuesto, compartiendo todo lo que cosechemos. Esto es un viaje continuo.





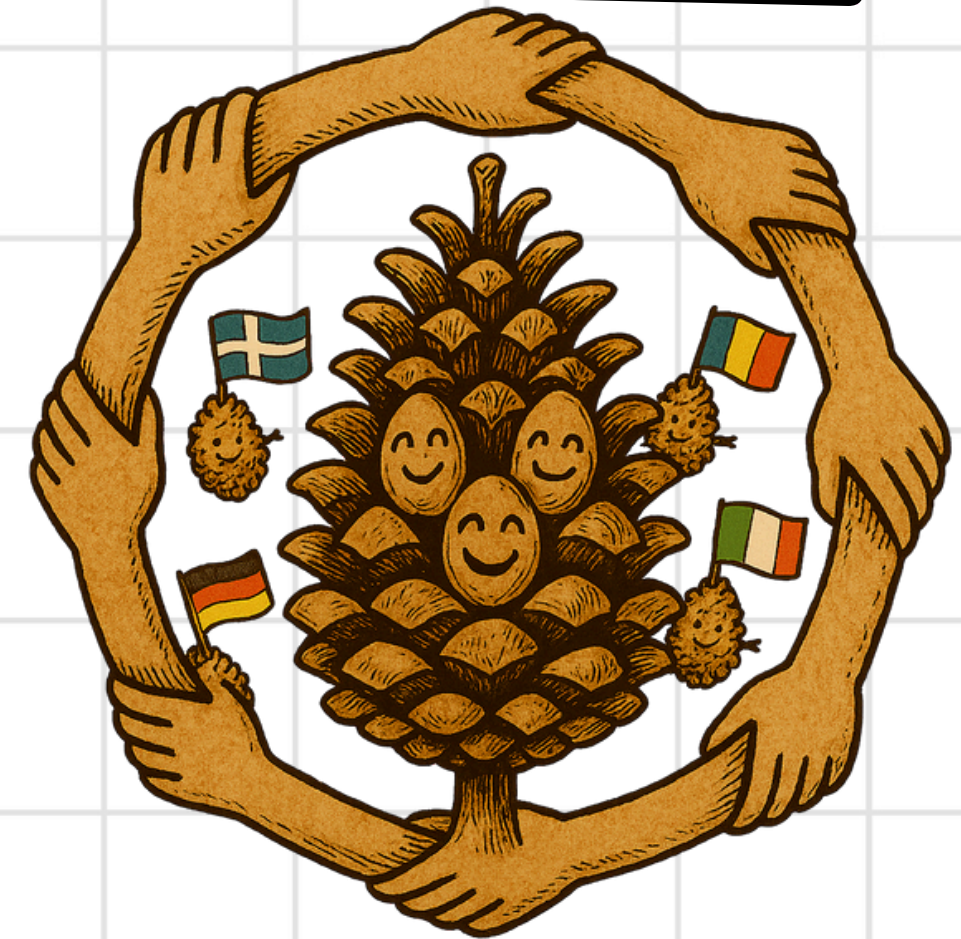
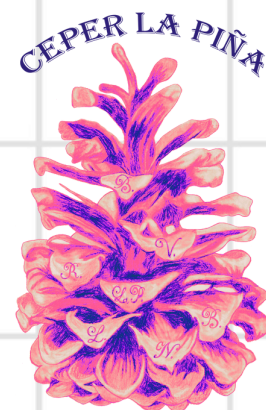
CEPER La Piña

# ¡Muchas gracias!

Esperamos que nuestra experiencia os haya inspirado. No os quedéis sólo con las movilidades, quedaos con el espíritu de una comunidad que se atrevió a crecer. Os animo a que plantéis vuestro propio pino. Muchas gracias.



Cofinanciado por  
la Unión Europea



**CEPER La Piña**  
Bollullos Par del Condado