

# EL SEPIE EXPIDE SUS PRIMERAS CREDENCIALES DIGITALES EUROPEAS PROPIAS

El Centro Nacional Europass (CNE), en todos los boletines informativos del SEPIE, publica un artículo de especial interés en materia Europass para los suscriptores y usuarios registrados.

La noticia de este boletín N° 49 la queremos dedicar al gran hito conseguido por el SEPIE: ser el **primer organismo público español en expedir y sellar credenciales digitales** utilizando la infraestructura provista por la Comisión Europea. El CNE está muy orgulloso de haber contribuido a que este hecho sea ya una realidad.

## ¿Qué son las credenciales digitales europeas para el aprendizaje?

En un mundo cada vez más digitalizado, el acceso a la información segura y veraz es imprescindible. En este contexto, disponer de acreditaciones con nuestros logros educativos de forma inmediata y digital es fundamental.

Podemos definir una credencial digital, en el contexto educativo, como **la acreditación de cualquier logro educativo por medios digitales**, que permite verificar tanto la integridad de la información contenida, como el emisor de la credencial digital y el destinatario al que se le ha acreditado dicho logro educativo. Nos referimos a logro educativo en el sentido más amplio del término: educación acreditada y no acreditada, educación formal, no formal, competencias, habilidades, actividades, micro credenciales, etc.

Las credenciales digitales europeas para el aprendizaje (EDC, por sus siglas en inglés) son acreditaciones digitales que se presentan en un **formato específico** y **van firmadas con un sello único**, lo cual permite que las instituciones educativas y de formación reconozcan y emitan fácilmente cualquier tipo de titulación. Esta «vía rápida» de reconocimiento reduce considerablemente las cargas administrativas y disminuye el fraude al ser compatible con la autenticación automática. Las EDC tienen la misma validez jurídica que las credenciales en formato papel y son reconocidas en todo el Espacio Europeo de Educación.



## ¿Qué es la infraestructura de credenciales digitales europeas para el aprendizaje?

La infraestructura de credenciales digitales europeas (EDCI, por sus siglas en inglés) es una serie de reglas, servicios y productos informáticos desarrollados por la Comisión Europea que permite que las instituciones expidan de manera legal, guarden, verifiquen, compartan e identifiquen EDC sin que puedan falsificarse.

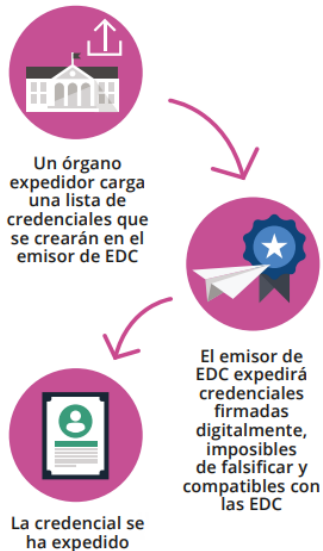
La EDCI abre nuevos paradigmas y caminos en el aprendizaje, en el que los títulos obtenidos en colegios, institutos y universidades se vean implementados por este sistema. El cambio redundará en todos los ámbitos, desde centros educativos hasta el sector empresarial y el mercado de trabajo. Para la EDCI el aprendizaje es el núcleo de evaluación y definición de las credenciales y, la tecnología es la que fomenta la transparencia en relación a los logros educativos que se hayan adquirido. Los estudiantes y ciudadanos que adquieran competencias, conocimientos y habilidades tienen que poder acreditarlo y, para ello, las instituciones tienen que dar fe de los logros conseguidos por ellos.

Las instituciones educativas tienen el reto y la oportunidad en este nuevo paradigma de: medir el progreso basado en el aprendizaje, en contraposición al modelo tradicional basado en horas de crédito; producir resultados de aprendizaje de alta calidad; y brindar oportunidades de aprendizaje permanente para los estudiantes/ciudadanía.

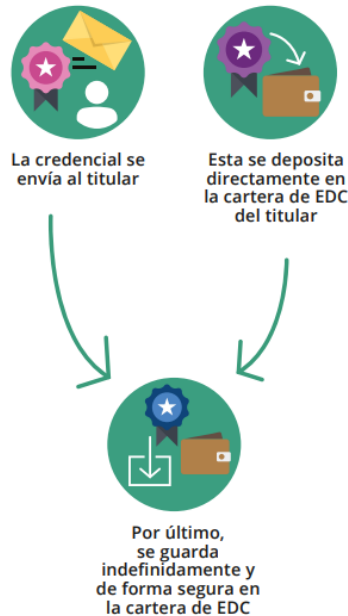
## ¿Qué puedo hacer con las EDC?

Las EDC tienen **cuatro funcionalidades**: pueden ser expedidas, guardadas, verificadas y compartidas.

### Expedición



### Almacenamiento



### Verificación



(Verificación automática por la cartera)



### Compartir



Los ciudadanos de la UE pueden compartir sus credenciales digitales de Europass con cualquier otra persona u organización con tan solo un clic



Todos los usuarios registrados en el portal Europass disponen en su Perfil de una Biblioteca con una cartera digital en la que se pueden depositar y almacenar indefinidamente las EDC.

## ¿Cuáles son las ventajas de las EDC?

Las credenciales digitales presentan muchas ventajas tanto para los usuarios particulares, como para los empleadores y las organizaciones.

Para particulares:

- Pueden crear una cartera electrónica (e-Portfolio) para seguir el progreso de su aprendizaje, a la vez que mantienen el control de sus datos.
- Pueden compartir fácilmente sus credenciales, tantas veces como deseen, para conseguir un empleo o solicitar acceso a nuevas formaciones por toda Europa.
- Pueden presentar y verificar sus credenciales en cualquier momento de su carrera, incluso si la institución que las expidió cierra o si los datos utilizados para crearlas se han perdido.

Para empleadores:

- Pueden reducir drásticamente el tiempo y el coste de verificar las credenciales y tramitar solicitudes de empleo.
- Pueden comprender mejor las credenciales de los candidatos, especialmente si son de otros estados miembros, puesto que estas se traducirán a su propio idioma.
- Pueden confiar en la veracidad, puesto que las credenciales no se pueden falsificar.

Para proveedores de educación y formación:

- Pueden reducir los costes de expedición de credenciales.
- Pueden comprender mejor las credenciales de los alumnos, especialmente si son de otros estados miembros, puesto que éstas se traducirán a su propio idioma.

## La experiencia propia del SEPIE

La apuesta por el uso y expedición de EDC ha sido una larga carrera de relevos en la que muchas Unidades del SEPIE han participado conjuntamente:

- La Dirección del SEPIE, con su total apoyo al desarrollo de esta iniciativa europea dentro del organismo.
- El Área de Informática, proporcionando todos los medios técnicos necesarios para facilitar el acceso, la conexión y la obtención de un sello digital único, válido y propio del SEPIE.
- El Área de Comunicación, estudiando y testeando los entornos de pruebas y de ejecución de la EDCI, realizando el diseño de las plantillas de las credenciales y emitiendo las credenciales a los participantes de algunos eventos.
- El Centro Nacional Europass, coordinando a todos los agentes implicados y guiándolos durante el proceso, con el respaldo magnífico del equipo de Bruselas en materia EDC.

Estas credenciales digitales van mucho más allá de un simple documento firmado digitalmente. **Las EDC representan el futuro para acreditar cualquier logro de aprendizaje**, casi al instante, y con total garantía y validez a todos sus efectos: desde una participación/asistencia a un evento hasta una formación de cualquier tipo pudiendo llegar incluso en el futuro a poder acreditar títulos universitarios. Entre otros aspectos, lo que más diferencia a estas EDC de un PDF firmado electrónicamente es su contenido. La cantidad de información que se puede incluir en ellas es enorme y fácilmente verificable por parte del interesado (programa del evento, presentaciones de los ponentes, grabaciones de las jornadas, enlaces a documentos web, etc.).

Las primeras EDC expedidas y selladas por el SEPIE se entregaron a los asistentes internacionales a la **Conferencia “Learning by Leaving 2022”**, celebrada a finales de octubre en Mallorca, en la cual, el Centro Nacional Europass actuó como anfitrión ([NL 46](#) y [NL 48](#)).



### Diseño de las primeras EDC expedidas por el SEPIE

La intención del SEPIE es seguir expidiendo mediante EDC todos los certificados de asistencia a las jornadas y eventos que organiza para los distintos ámbitos educativos.

En España algunas universidades llevan ya tiempo modelando diferentes logros educativos para acreditar mediante EDC, desde actividades, hasta títulos propios. Sin embargo, el primer organismo público español en sumarse a esta potente iniciativa europea ha sido el SEPIE. Esperamos que otras instituciones ministeriales españolas se animen y puedan expedir pronto sus propias EDC dentro de sus campos de competencia.

## ¡Enhorabuena, SEPIE!

Como siempre, os seguiremos informando puntualmente sobre cualquier novedad relacionada con Europass en nuestros boletines. ¡No os los perdáis!

<https://europa.eu/europass/es>  
<http://www.sepie.es/iniciativas/europass/index.html>