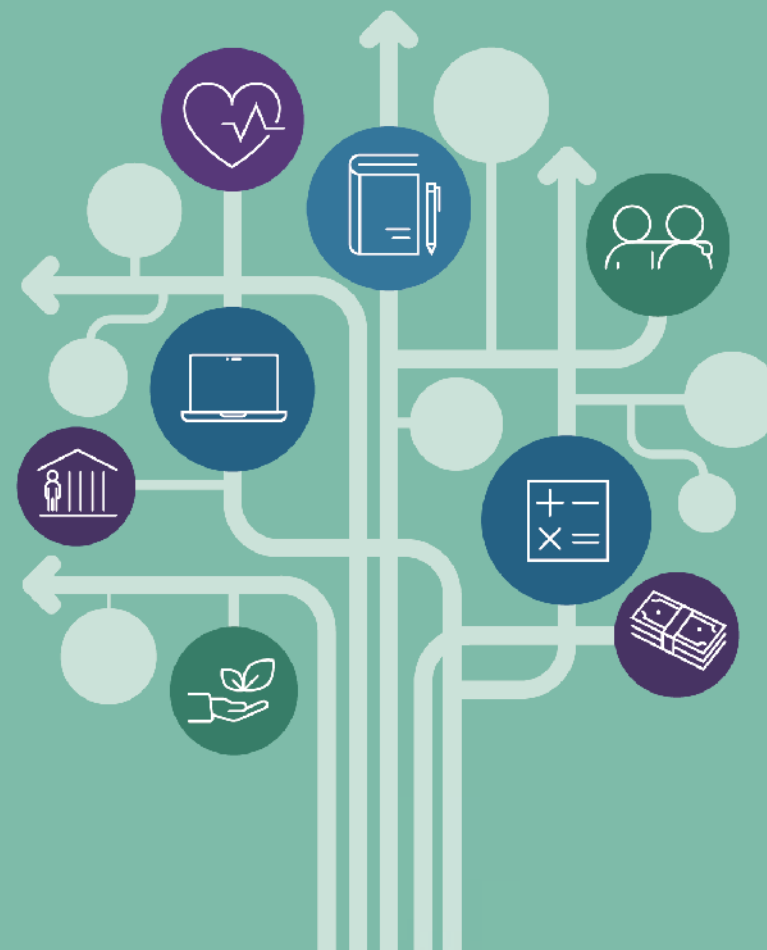


EPALE

Plataforma
Electrónica
para el
**Aprendizaje
de Adultos**
en Europa



GOBIERNO
DE ESPAÑA

MINISTERIO
DE UNIVERSIDADES

sepie

SERVICIO ESPAÑOL PARA LA
INTERNACIONALIZACIÓN DE LA EDUCACIÓN



EXCELENCIA
INNOVACIÓN
SOSTENIBILIDAD
200 EFQM
2019



UNIÓN EUROPEA

Erasmus+

2021-2027

Enriqueciendo vidas, abriendo mentes.

EPALE

Plataforma Electrónica
para el Aprendizaje de
Adultos en Europa.



1. ¿Qué es EPALE?

EPALE significa "Plataforma electrónica para el aprendizaje de adultos en Europa" y es una iniciativa de la Comisión Europea para apoyar la **educación y formación de personas adultas** en Europa.

Se trata de una plataforma multilingüe de libre acceso, integrada por profesionales del aprendizaje de personas adultas (incluidos educadores y formadores de adultos, formación profesional, personal de orientación y apoyo, investigadores y académicos y responsables políticos), que proporciona el contenido, los recursos, la formación y la creación de redes para ayudarte a aprender nuevas competencias, mantenerte informado e involucrarte en una comunidad de aprendizaje en este sector.

EPALE se financia mediante el programa Erasmus+ y forma parte de la estrategia de la Unión Europea para ampliar y mejorar la oferta de aprendizaje para todas las personas adultas. La gestión diaria de EPALE depende de un Equipo de Apoyo Central que cuenta con la ayuda de 37 centros de apoyo nacionales en toda Europa.

España, a través del Ministerio de Educación y Formación Profesional, participa desde el origen de la iniciativa europea en 2015.

2. ¿Qué ofrece?

Algunos de los principales servicios que ofrece EPALE incluyen:



Comunidad en línea: Conecta a profesionales en toda Europa, ofreciendo la oportunidad de compartir conocimientos, experiencias y buenas prácticas.



Recursos: Proporciona una amplia gama de recursos, desde materiales educativos hasta informes y estudios, que pueden ser utilizados por los profesionales de la educación para mejorar la calidad de la educación de personas adultas.



Eventos: Organiza eventos en línea y presenciales, como talleres y conferencias, para poder aprender de expertos y compartir vivencias.



Herramientas de apoyo: Para el desarrollo de habilidades digitales y recursos para la formación en línea, y ayudar a los profesionales de la educación a mejorar sus habilidades y a adaptarse a los cambios en el sector educativo.

3. Mi EPALE

Para crear una cuenta en EPALE, sigue estos pasos:

Visita el **sitio web** de EPALE.

1. Haz clic en el botón "**Registrarse**" en la esquina superior derecha de la página. Necesitas una cuenta EU Login.
2. Selecciona tu país de residencia y el idioma en el que deseas utilizar la plataforma.
3. Completa el formulario de registro con tu nombre, dirección de correo electrónico y una contraseña segura.
4. Verifica tu dirección de correo electrónico haciendo clic en el enlace de confirmación que te envían por correo electrónico.
5. Ingresa a tu cuenta de EPALE con tu dirección de correo electrónico y contraseña.

Una vez que hayas creado tu cuenta en EPALE, podrás acceder a una amplia variedad de recursos educativos, comunicarte con otros profesionales de la educación y participar en discusiones sobre temas relevantes para la educación en Europa.



GOBIERNO DE ESPAÑA

MINISTERIO DE UNIVERSIDADES

sepié

SERVICIO ESPAÑOL PARA LA INTERNACIONALIZACIÓN DE LA EDUCACIÓN



EXCELENCIA INNOVACIÓN SOSTENIBILIDAD
200 años



UNIÓN EUROPEA

Erasmus+

2021-2027

Enriqueciendo vidas, abriendo mentes.

EPALE

Plataforma Electrónica para el Aprendizaje de Adultos en Europa.



4 Conecta con otros miembros

Para conectarte con otros miembros en la plataforma EPAL, puedes considerar las siguientes estrategias:



Participa en grupos de discusión: Busca grupos relacionados con tus intereses y comenta en publicaciones o haz preguntas.



Comparte recursos: Compartir artículos, publicaciones o noticias relacionadas con la educación de adultos puede ser una buena manera de establecer contactos.



Únete a eventos en línea: Estos eventos pueden ser una buena oportunidad para conectarte directamente con otros miembros.



Envía mensajes privados: Si encuentras a alguien en la plataforma con quien te gustaría conectar, puedes enviarle un mensaje privado. Asegúrate de presentarte y explicar por qué te gustaría conectarte con ellos.



5 Sección de noticias

En esta plataforma, se puede encontrar una sección de noticias que se actualiza **regularmente** con información sobre eventos, publicaciones y noticias relacionadas con la educación de personas adultas en Europa. Estas noticias pueden abarcar temas como políticas educativas, oportunidades de financiamiento, iniciativas de aprendizaje innovadoras, resultados de investigaciones relevantes y mucho más.

La sección de noticias de EPALE es una excelente **fuentes de información** para los profesionales que deseen mantenerse actualizados sobre los últimos desarrollos en su campo y conectarse con otros miembros de la comunidad.

6. Contacto

Conecta con EPALE a través de su **web oficial**. En la **sección web de contacto** encontrarás varias opciones para contactar con el equipo de EPALE, incluyendo un formulario de contacto en línea, dirección de correo y una lista de teléfonos de contacto de las oficinas nacionales de EPALE en cada país participante.

También puede seguir las **redes sociales** de EPALE para obtener más información y noticias actualizadas:



GOBIERNO DE ESPAÑA

MINISTERIO DE UNIVERSIDADES



EXCELENCIA INNOVACIÓN SOSTENIBILIDAD
200 años



UNIÓN EUROPEA

Erasmus+

2021-2027

Enriqueciendo vidas, abriendo mentes.

EPALE

Plataforma Electrónica para el Aprendizaje de Adultos en Europa.



7. Página web



La plataforma está dividida en varias secciones, incluyendo:

- **Inicio:** proporciona una visión general de las últimas noticias, eventos, publicaciones y recursos relevantes relacionados con el aprendizaje de adultos.
- **Contribuye:** encontrarás temas que puedan interesarte y que te permitan involucrarte en la comunidad de EPALE.
- **Colabora:** para que puedas barajar todas las posibilidades.
- **Aprende:** sección de recursos, pódcast y herramientas para aprender y desarrollar competencias.
- **Políticas en la UE:** para conocer la Agenda Europea, investigaciones y el papel de la Unión Europea en la educación de personas adultas.
- **Acerca de:** para obtener más información sobre EPALE, su equipo y sus objetivos y para encontrar información sobre cómo colaborar con EPALE y cómo contribuir a la plataforma.
- **Mi EPALE:** para personalizar tu experiencia en la plataforma.

8. Erasmus+ Space

Es una herramienta **diseñada especialmente para los proyectos Erasmus+ KA1 y KA2**. Los coordinadores y sus socios **pueden utilizarla para la gestión y difusión de proyectos**, ya que ofrece la posibilidad de publicar contenidos de forma privada.

Crea un espacio Erasmus+

1. **Rellena un formulario** donde se incluya el nombre de la institución y su propósito.
2. **Selecciona** después un administrador de grupo.
3. Pasados unos días, **recibirás una notificación de alta del espacio** tras la aprobación del CSS.

Gestiona un espacio Erasmus+

1. **Haz una propuesta de búsqueda de socios** lo más detallada posible para afinar la búsqueda y que los que te contacten se adecúen a lo que necesitas.
2. **También puedes consultar todas las solicitudes de búsqueda** de socios de la plataforma y contactar con las que más te interesen.



GOBIERNO DE ESPAÑA

MINISTERIO DE UNIVERSIDADES

sepie

SERVICIO ESPAÑOL PARA LA INTERNACIONALIZACIÓN DE LA EDUCACIÓN



EXCELENCIA INNOVACIÓN SOSTENIBILIDAD 200 EFQM



UNIÓN EUROPEA

Erasmus+

2021-2027

Enriqueciendo vidas, abriendo mentes.

EPALE

Plataforma Electrónica para el Aprendizaje de Adultos en Europa.

